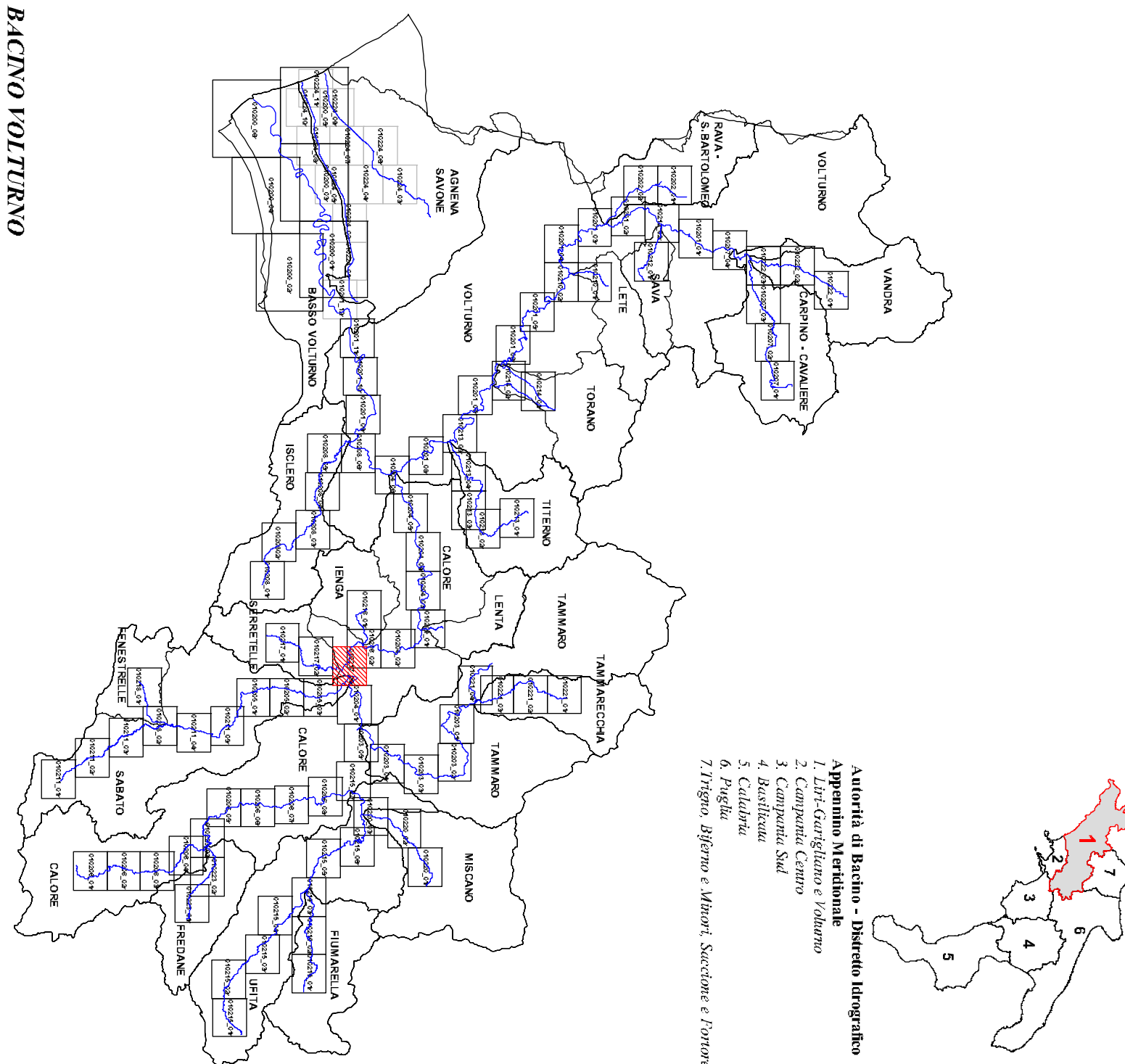


PIANO DI GESTIONE DEL RISCHIO DI ALLUVIONE

(Direttiva Comunitaria 2007/60/CE, D.L.vo 49/2010, D.L.vo 219/2010)

Codice elaborato	01_02_17_03R
Mappa del rischio idraulico	TAV_03R
Bacino	Volturno
Corso d'acqua	Serridele
Scala	1:5000

QUADRO D'UNIONE

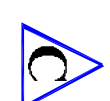


LEGENDA

R4 aree elementi a rischio molto elevato	sono possibili perdite di vite umane e lesioni gravi alle persone, danni gravi agli edifici, alle infrastrutture e ai patrimoni ambientali, insostenibile e inammissibile
R3 aree elementi a rischio elevato	sono possibili perdite di vite umane e lesioni gravi alle persone, danni funzionali agli edifici, alle infrastrutture e ai patrimoni ambientali, insostenibile e inammissibile
R2 aree elementi a rischio medio	sono possibili danni notevoli agli edifici, alle infrastrutture e ai patrimoni ambientali, che non necessitano di interventi straordinari per essere gestiti in sicurezza, ma che richiedono interventi di manutenzione e di protezione
R1 aree elementi a rischio moderato o basso	identificati elementi di rischio moderato o basso, che non necessitano di interventi straordinari per essere gestiti in sicurezza, ma che richiedono interventi di manutenzione e di protezione

DEFINIZIONI

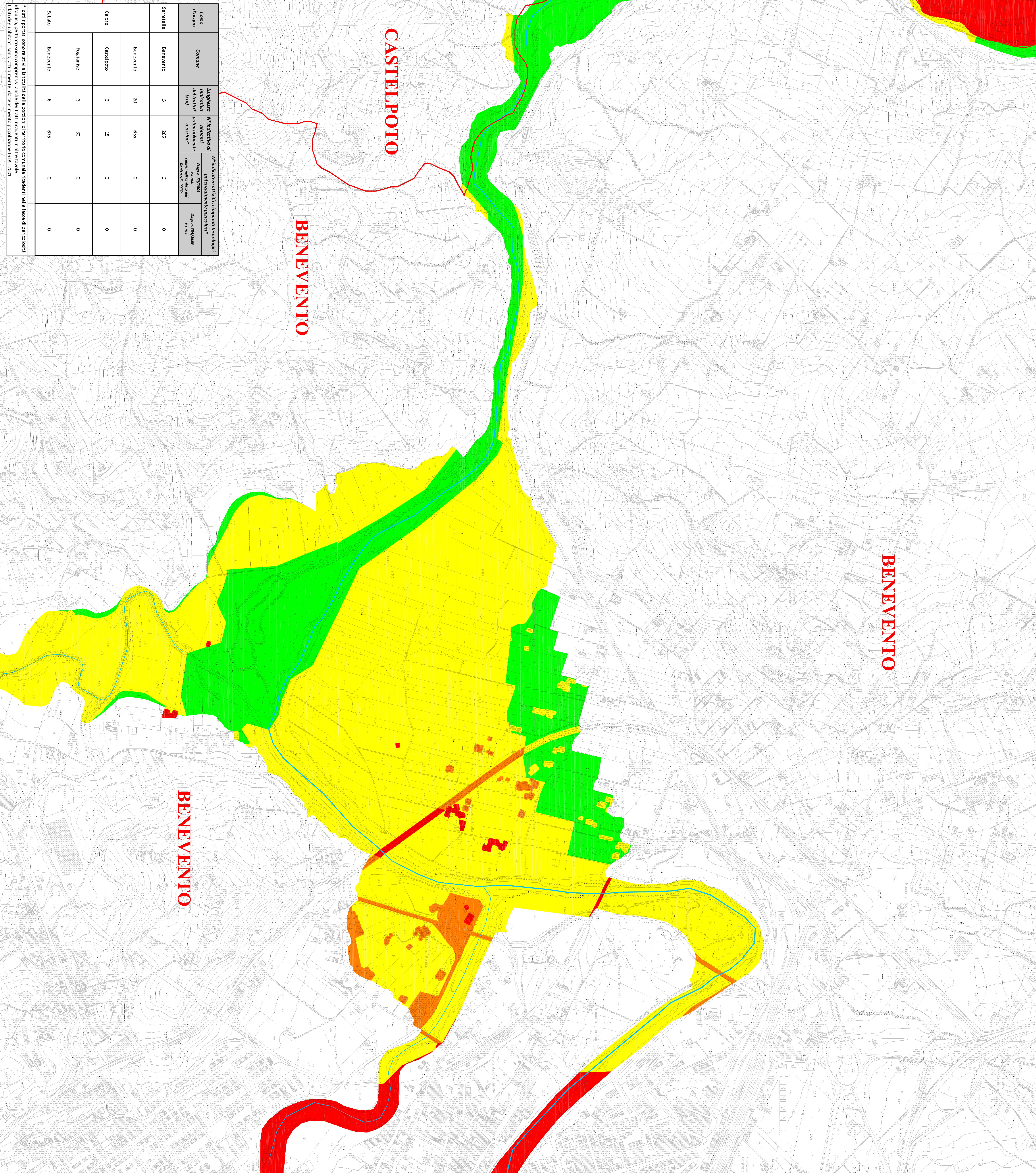
Attività o impianti tecnologici potenzialmente pericolosi



Impianti ed Attività di cui al D.Lgs. n. 59/2005, modificato dal D.Lgs. n° 123 del 29/06/2010 in attuazione alla Direttiva 2006/70/CE (Gest. sito E-PRTR 2012)
(European Pollutants Release and Transfer Register)
Industria a Rischio di Incidente Rilevante, di cui al D.Lgs. 33/99 modificato dal D.Lgs. 2009/2005, n. 238 (Gest. ISPR, 2013)

Limiti Provinciali
Limiti Autorità di Bacino
Idrografia principale
Limiti Comunali

Bacino Cartografico: C.T.R. Regione Campania, anno 2005
scala 1:5000
0 50 100 200 300 400 500 (m)
50000
Regione Campania
Provincia di Benevento
Comune di Castelvolturno



CASTELPOTO

BENEVENTO

BENEVENTO

BENEVENTO

Corso d'acqua	Comune	Lunghezza lineare del corso d'acqua (km)	N° indicatori di potenzialmente pericolosi o rischio*	Dati n. 30/2005 (Gest. sito E-PRTR)	Dati n. 33/99 (Gest. sito E-PRTR)
Serridele	Benevento	5	265	0	0
	Benevento	20	655	0	0
Calore	Castelpoto	3	15	0	0
	Foglianese	3	30	0	0
Stato	Benevento	6	675	0	0

*I dati riportati sono relativi alla totalità delle porzioni di territorio comunale ricadenti nelle fasce di pericolosità idraulica, pertanto sono comprensive anche dei tratti ricadenti in altre fasce.
I dati degli abitanti sono, attualmente, da censimento popolazione ISTAT 2001.